

THE MOBILITY HOUSE >>>

# Ladelösungen für Unternehmens- flotten



[mobilityhouse.com](https://mobilityhouse.com)

# Worauf du dich verlassen kannst.



## **Flexibilität & Profitabilität**

Unsere Ladelösungen sichern Flexibilität für die Zukunft und ermöglichen die Integration ins Stromnetz (V2G) – so lässt sich zukünftig mit jedem Fahrzeug Geld verdienen.



## **Führendes Know-how**

Seit über 14 Jahren entwickeln wir vielfältige Ladesysteme, in enger Partnerschaft mit führenden Hardware-, Technologie- und Automobilherstellern.



## **Herstellerneutrales Angebot**

Mit unserer Herstellervielfalt erfüllen wir Kundenbedürfnisse optimal – offene Schnittstellen, keine Abhängigkeit.



## **Innovative Technologie**

ChargePilot®, unser smartes Lade- und Energiemanagement, ermöglicht zuverlässigen Betrieb und Monitoring. Damit werden deine E-Fahrzeuge effizient und kostenoptimiert geladen.



## **Deine Full-Service-Lösung**

Von der Beratung über die Auswahl und Installation der Hardware bis zum System für intelligentes Laden bieten wir dir ganzheitliche Ladelösungen aus einer Hand.



# Wir elektrifizieren deinen Fuhrpark.

Mehr als 14 Jahre Erfahrung und mehr als 163'000 erfolgreich umgesetzte Ladelösungen machen uns zum Vorreiter in der Welt der E-Mobilität. Wir sind Partner bei der professionellen Elektrifizierung deines Fuhrparks – von der ersten Minute bis zum laufenden Betrieb.

## Ganzheitlich

Egal, ob du 1, 10, 50, 100 oder mehr E-Fahrzeuge bewegst, der Schlüssel liegt in einer umfassenden, intelligenten Ladelösung. Wir begleiten dich dabei, das Laden deiner Flotte nahtlos in deine Abläufe zu integrieren – für eine kosteneffiziente und nachhaltige Mobilität.

## Zukunftssicher

Mit unseren Ladelösungen bist du immer bestens gerüstet – nicht nur heute, sondern auch morgen. Die Ladeinfrastruktur bleibt flexibel erweiterbar, ob bei wachsendem Fuhrpark wie auch der Integration von Photovoltaikanlagen oder anderen Energiequellen. Wir begleiten dich Schritt für Schritt.



## Laden@work

Ob Dienstwagen, Nutzfahrzeuge oder auch Fahrzeuge von Mitarbeitenden und Besucher:innen – die Entscheidung liegt bei dir. Bestimme selbst, wer zu welchen Tarifen an den Ladestationen lädt. Biete etwa kostenlose Ladungen für Poolfahrzeuge, vergünstigte Preise für Mitarbeitende oder marktübliche Tarife für Gäste.

- Interne Kostenstellen einfach zuordnen
- Kompatibel mit verschiedenen Ladesystemen
- Bequeme Verwaltung und volle Transparenz



## Laden@home

Oft besteht der Bedarf, dass Dienstwagenfahrende zu Hause laden. Unsere Abrechnungslösungen ermöglichen eine einfache und unkomplizierte Abrechnung der Ladevorgänge. Die Ladekosten werden den Mitarbeitenden kWh-genau vergütet und du erhältst monatlich eine konsolidierte Rechnung aller Ladungen.

- Eine Ladekarte für beide Ladeorte
- Preiswerter als an öffentlichen Ladesäulen
- Absolute Transparenz für Unternehmen und Mitarbeiter:innen

## Schritt für Schritt zu deiner Flotten-Lösung.

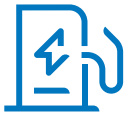
Als Full-Service-Anbieter sind wir stets an deiner Seite. Bei jeder Etappe deines Ladeinfrastrukturprojekts kannst du auf unsere Erfahrung und Unterstützung zählen. Wir bieten die notwendigen Lösungsbausteine und Services, die du benötigst.



### Planung

Wir analysieren deine Bedürfnisse in einem Beratungsgespräch, überprüfen die vorhandene Elektroinstallation vor Ort und erstellen anhand dessen ein massgeschneidertes Angebot.

- Beratung
- Technische Begehung vor Ort
- Analyse des Lastprofils



### Aufbau

Zusammen mit Partnern übernehmen wir bei Bedarf die Realisierung deiner gesamten Ladeinfrastruktur. Natürlich ist auch die Umsetzung durch deine/n Hauselektriker:in oder eine Zusammenarbeit jederzeit möglich.

- Installation
- Einweisung
- Inbetriebnahme
- Schlüsselfertige Lösungen



### Betrieb

Steuere deine Ladeinfrastruktur bequem aus der Ferne – einfach und intuitiv über das ChargePilot® Dashboard. Zusätzliche Serviceleistungen garantieren, dass das Laden für alle Nutzer:innen einfach funktioniert.

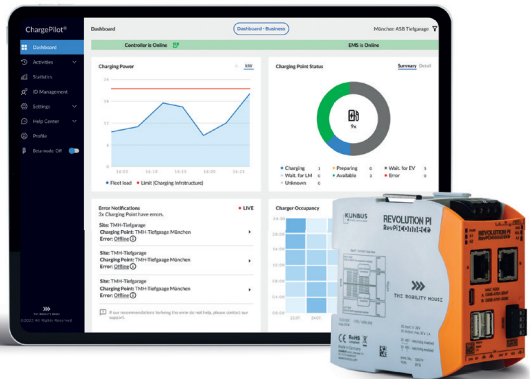
- Fernüberwachung und technischer Support
- Lastmanagement
- Priorisieren von Ladepunkten und RFIDs
- Abrechnung

# ChargePilot®, die Schaltzentrale für deinen Fuhrpark.

ChargePilot® ist ein intelligentes Lade- und Energiemanagementsystem, das dich als Flottenmanager:in optimal unterstützt, unabhängig davon, ob Du eine PKW-, eine LKW- oder eine gemischte Flotte laden möchtest. Es senkt Kosten beim Aufbau und Betrieb deiner Ladeinfrastruktur, durch effiziente Leistungsverteilung an alle E-Fahrzeuge. Teure Lastspitzen sind damit obsolet. Energieflüsse werden in Echtzeit gesteuert und sind über das Dashboard einsehbar. Dank offener Schnittstellen kannst du problemlos neue Ladestationen oder Module integrieren und bist somit für zukünftige Entwicklungen bestens gerüstet.

## Monitoring

- Auslastung der Stationen
- Details zu Ladevorgängen
- Energieverbrauch
- Lastspitzen
- CO<sub>2</sub>-Einsparungen
- uvm.



## So profitiert dein Fuhrpark

- 01 **Kosten sparen:** Intelligentes Lade- und Energiemanagement gewährleistet, dass Investitions- und Betriebskosten niedrig bleiben.
- 02 **Einfach skalieren:** Unsere offenen, herstellerunabhängigen und modular aufgebauten Systeme geben dir auch in Zukunft alle Freiheiten.
- 03 **Überblick behalten:** Mit ChargePilot® verwaltest du deine gesamte Ladeinfrastruktur und Nutzer:innen auf einer intuitiven Oberfläche.
- 04 **Service genießen:** Verlasse dich auf unsere Expertise. Seit über 14 Jahren gestalten wir die Mobilität der Zukunft maßgeblich mit.





**Mehr als 500 Unternehmensflotten vertrauen auf die Sicherheit und Flexibilität unserer Lösungen.**

**Allianz** 

**ASB**  
Arbeiter-Samariter-Bund

**BECHTLE**



**Canon**

 **dpd**

 **Hermes**

 **Infineon**

 **M-net**

**msdirect**

 **Post**

 **PUMA**

# Dein führender Partner für zukunftsichere Ladelösungen.

## Hast du Fragen?

Wir unterstützen dich mit der richtigen  
Ladelösung. Rufe uns noch heute an  
oder besuche uns online.

+41 43 508 27 31  
service@mobilityhouse.com  
mobilityhouse.com

The Mobility House AG  
Technoparkstrasse 1  
8005 Zürich



@themobilityhouse

Alle Details zum  
Laden für Flotten  
in unserem  
Whitepaper:

