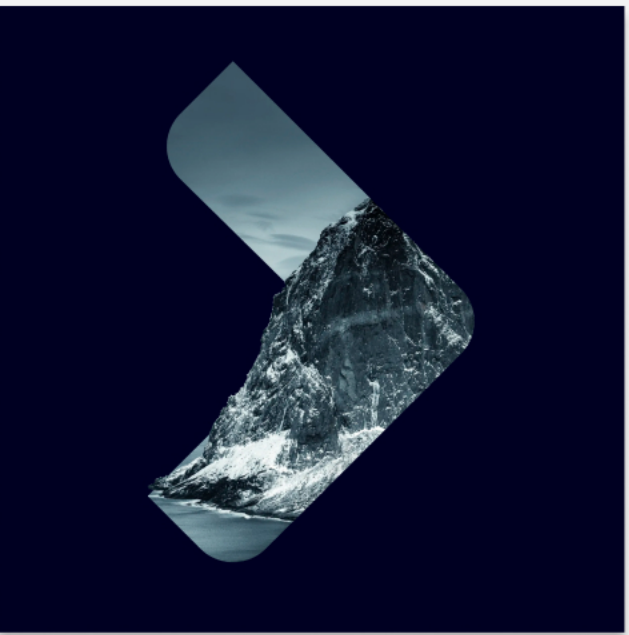
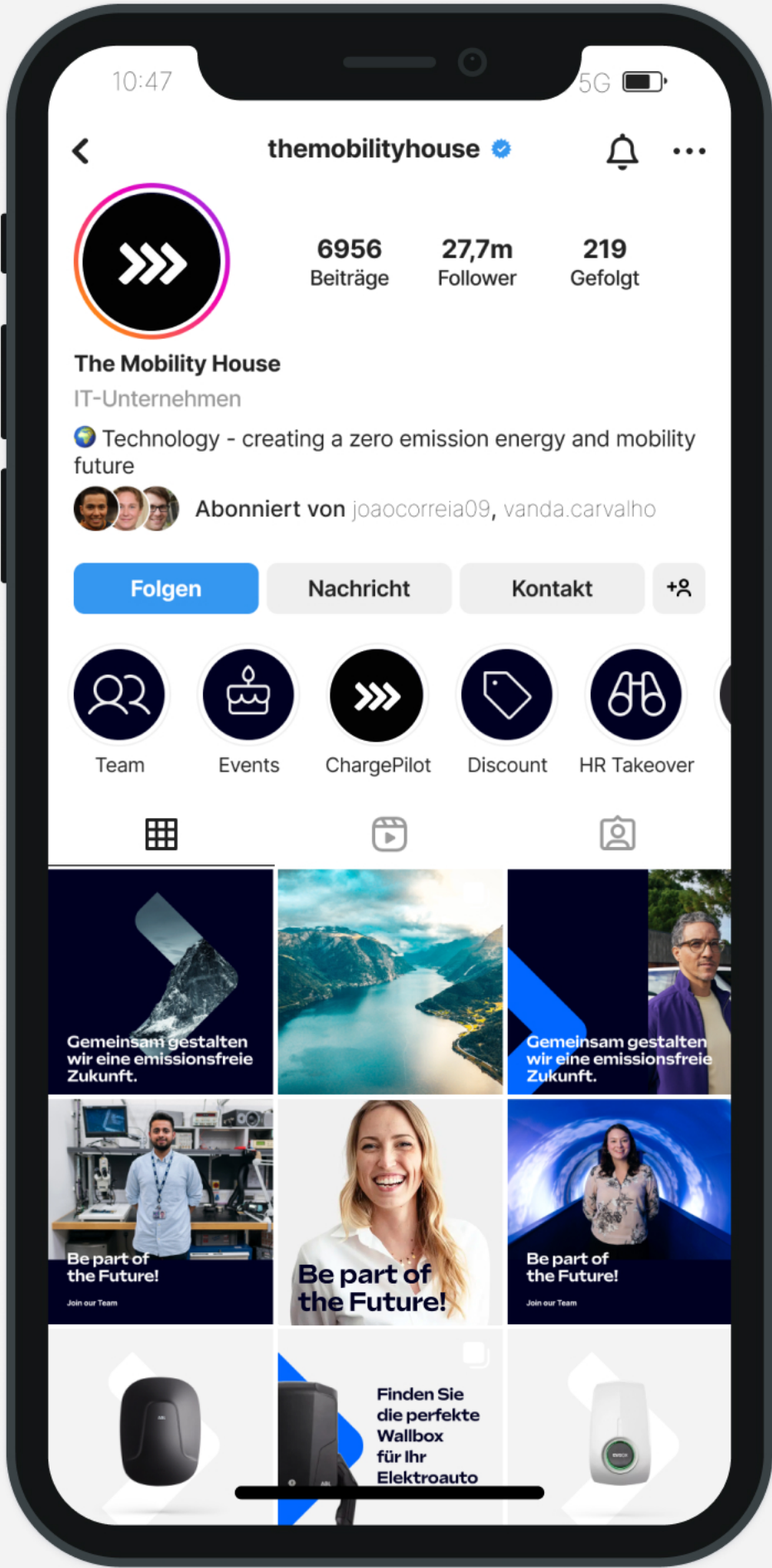


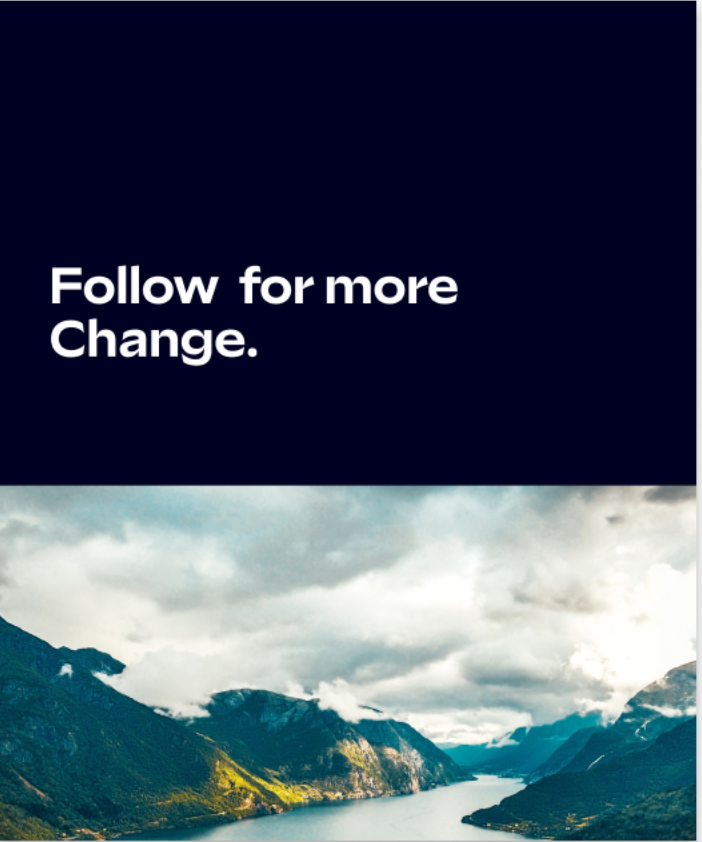
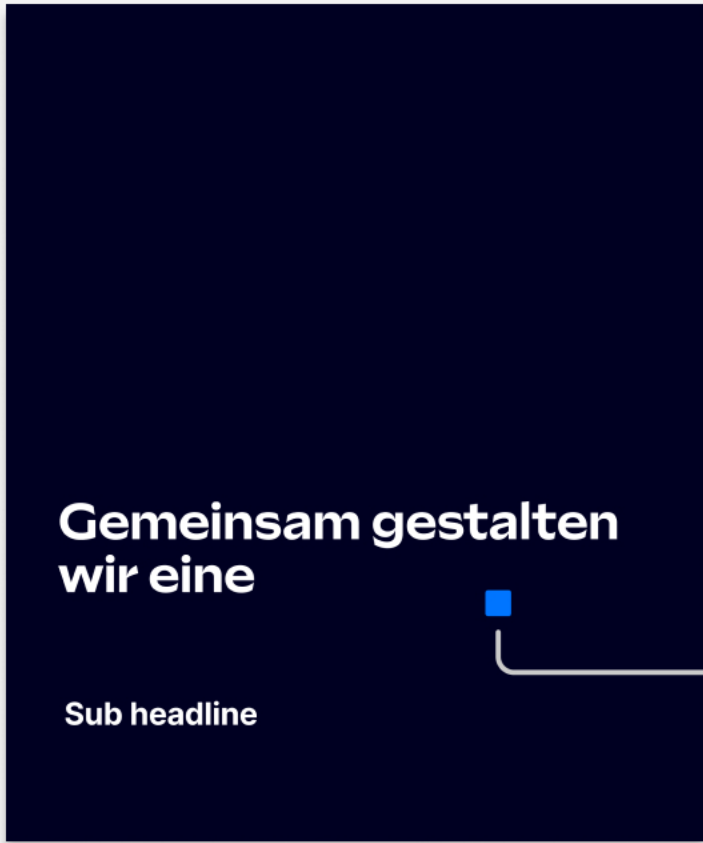
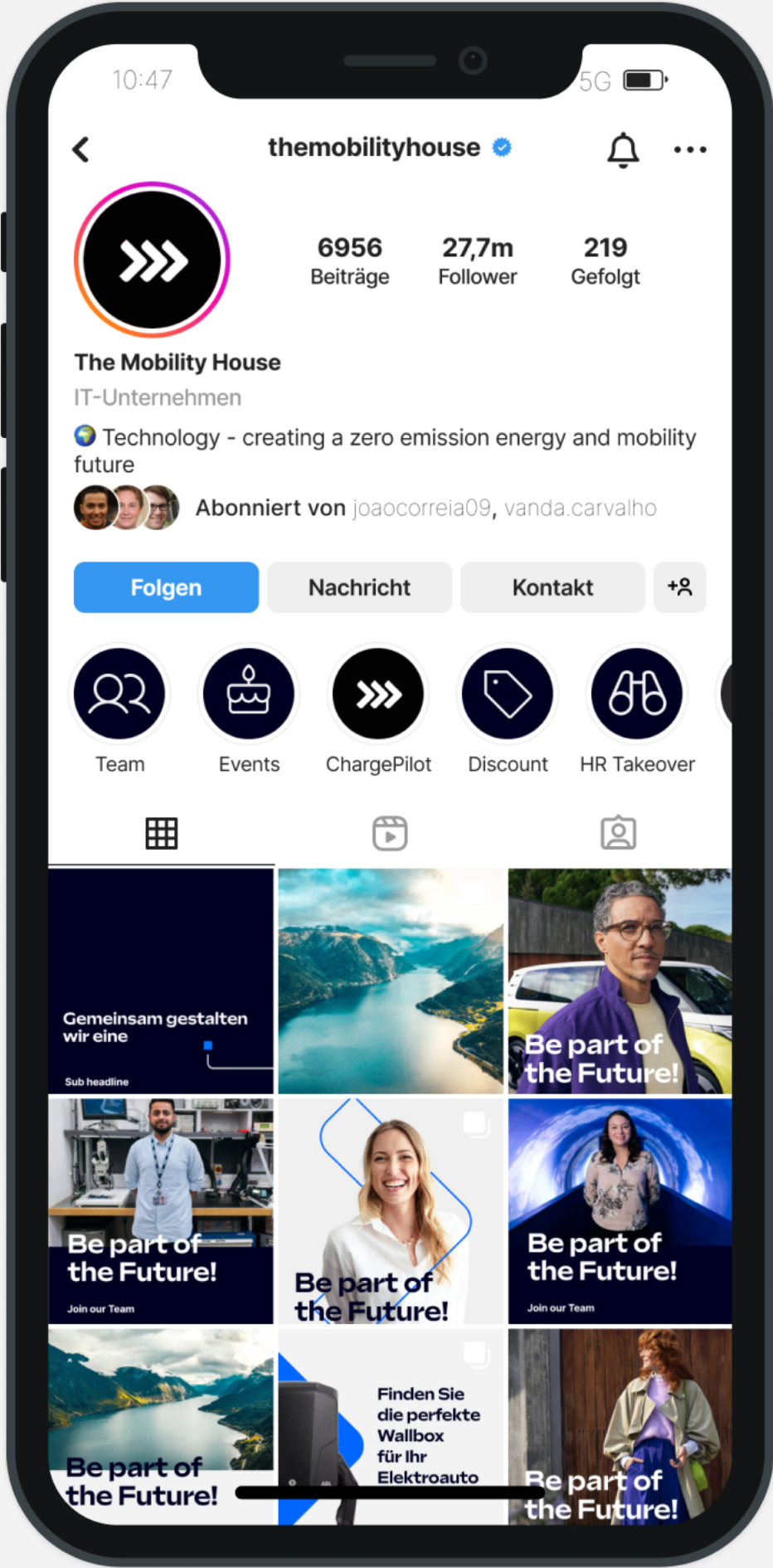
Social Media

Instagram Feed Post, Instagram Story Post und
Linkedin Post.

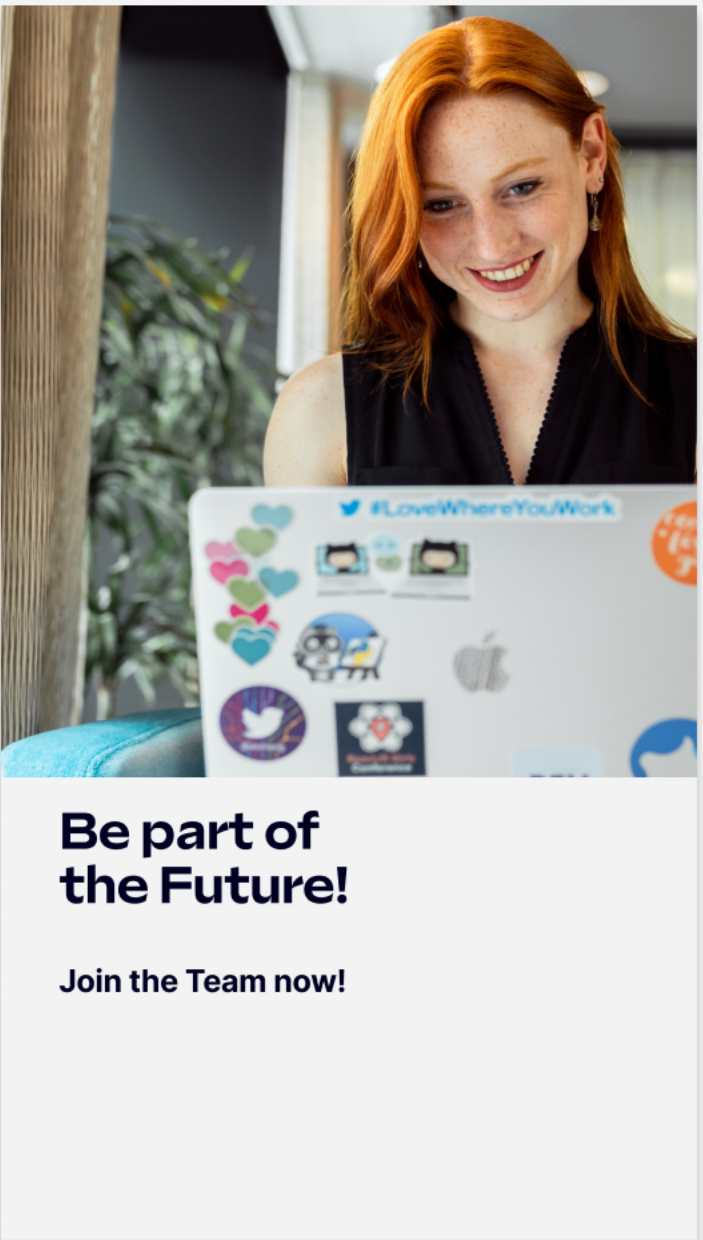
Instagram Feed Post 1080 x 1080 px



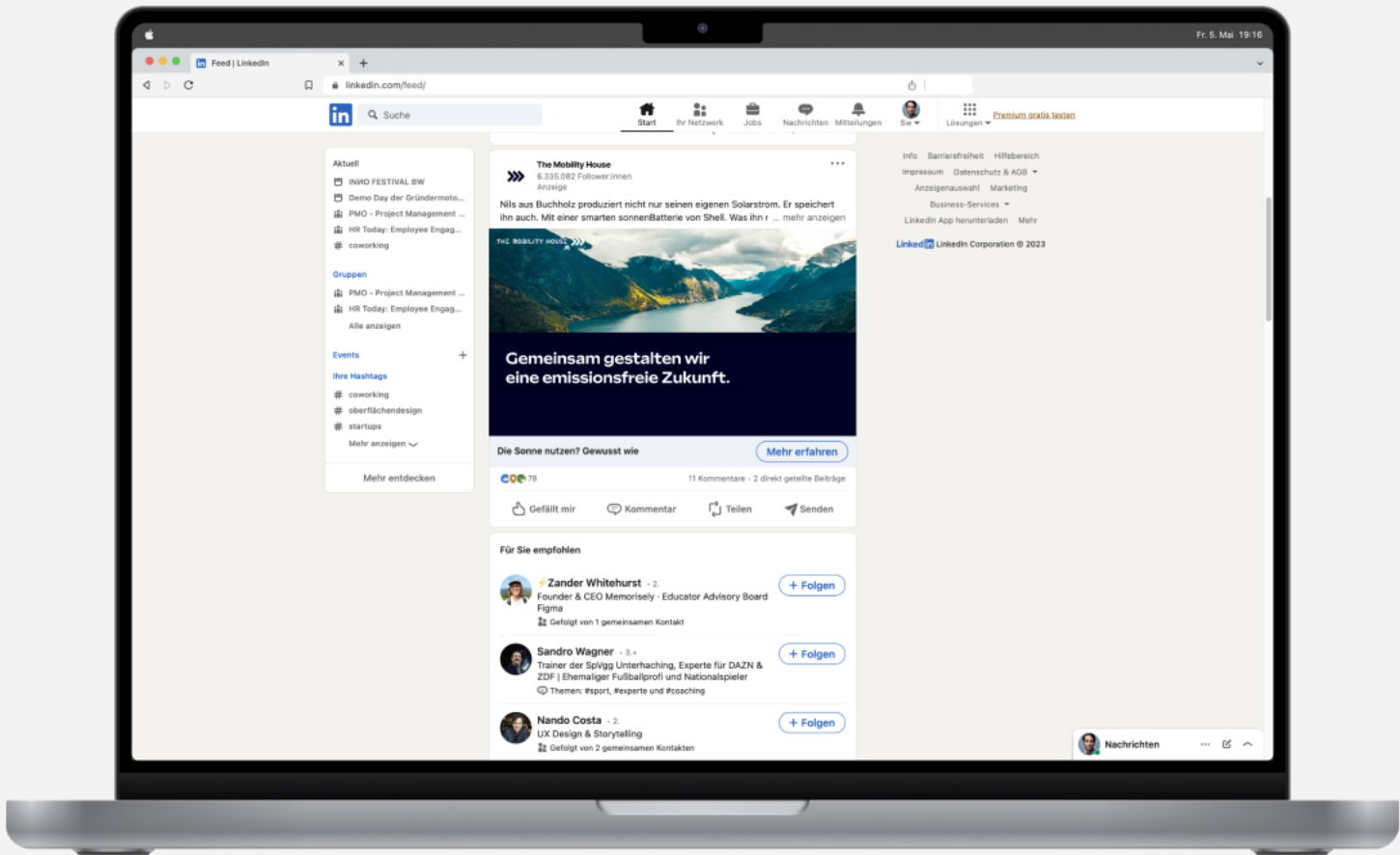
Instagram Feed Post 1080 x 1350 px



Instagram Feed Story 1080 x 1920 px



Linkedin Post 1200 x 627 px



THE MOBILITY HOUSE >>>



Gemeinsam gestalten wir eine emissionsfreie Zukunft.

THE MOBILITY HOUSE >>>



Gemeinsam gestalten wir eine emissionsfreie Zukunft.

THE MOBILITY HOUSE >>>



Gemeinsam gestalten wir eine emissionsfreie Zukunft.

THE MOBILITY HOUSE >>>



Gemeinsam gestalten wir eine emissionsfreie Zukunft.

THE MOBILITY HOUSE >>>

Be part of the Future!

Our Team is looking for an Senior (M/F/D) Software Engineer. Join the Team now!



THE MOBILITY HOUSE >>>


Gemeinsam gestalten wir eine emissionsfreie Zukunft.



THE MOBILITY HOUSE >>>

Be part of the Future!

Apply now



THE MOBILITY HOUSE >>>

Be part of the Future!

Our Team is looking for an Senior (M/F/D) Software Engineer. Join the Team now!



THE MOBILITY HOUSE >>>

Be part of the Future!

Apply now



THE MOBILITY HOUSE >>>

Be part of the Future!


Our Team is looking for an Senior (M/F/D) Software Engineer. Join the Team now!



THE MOBILITY HOUSE >>>

Be part of the Future!

Our Team is looking for an Senior (M/F/D) Software Engineer. Join the Team now!

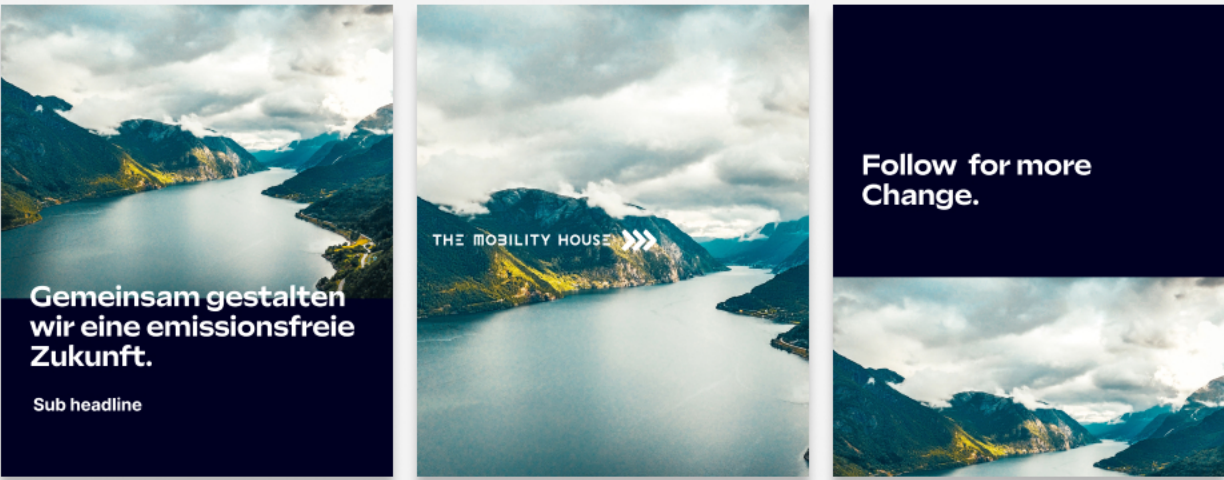


THE MOBILITY HOUSE >>>

Gemeinsam gestalten wir eine emissionsfreie Zukunft.



Animationsideen



01 Text Bild Einblendungen

Hier könnte man eine Abfolge von Einblendungen und Text Bewegung erstellen. Bsp. Headline fährt von unten mit der dunkelblauen Fläche ein, leicht versetzt. Im nächsten Schritt haben wir ein stimmungsvolles Bild mit einer Logo Einblendung. Dieses Video kann genutzt werden, um den Betrachter dann zum Schluss zu animieren, etwas zu tun, wie folgen, teilen oder Link klicken.



02 Führungssystem

Das Führungssystem bietet sich sehr gut an für Animationen. Sei es wie hier in abstrakter Form, um die Marke zu unterstützen oder auch um aufbauend den Betrachter zu Information zu führen.



03 Pfeil Kontur

Man könnte den Pfeil aufbauen lassen, so hat man eine simple Lösung für ein statisches Bild und kann somit einfach Dynamik erzeugen.



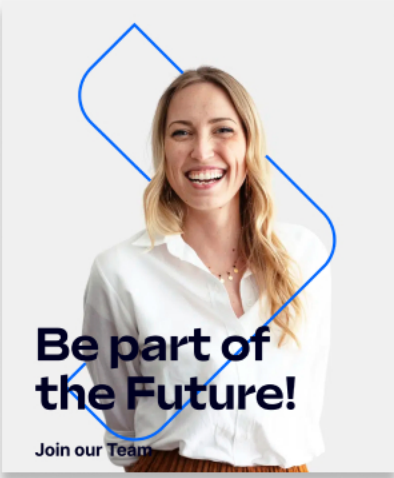
04 Zoom

Der Pfeil bietet viele Möglichkeiten. Im Fall Maskierung kann man einen Zoom erzeugen, in verschiedenen Schritten, in dem wir alle Betrachter hinter die Kulissen mitnehmen und verstärkt den TMH Vision Ansatz aufzeigen.



05 Ausbrechender Pfeil

Im Markenprozess sind diese Animationen entstanden, mit Elementen, die thematisch verbunden sind mit TMH. Vielleicht könnte man im Rahmen Bewegtbild hier nochmals Ansätze und Ideen aufgreifen.



06 Pfeil Kontur

Man könnte den Pfeil aufbauen lassen, so hat man eine simple Lösung für ein statisches Bild und kann somit einfach Dynamik erzeugen.